



## LOCATIONS COZYLI - SAUJON - ROYAN ATLANTIQUE

### LOCATIONS COZYLI - SAUJON

Location de vacances en Pays Royannais

<https://cozylisaujon.fr>



Peggy Doucet-Russo

☎ 06 89 45 07 47

**A** Appartement Neptune - Location Cozyli  
- Saujon : 34 B rue Carnot - Étage 1 17600 Saujon

**B** Appartement Boyard - Location Cozyli -  
Saujon : 34 B rue Carnot - Rez-de-chaussée  
17600 Saujon

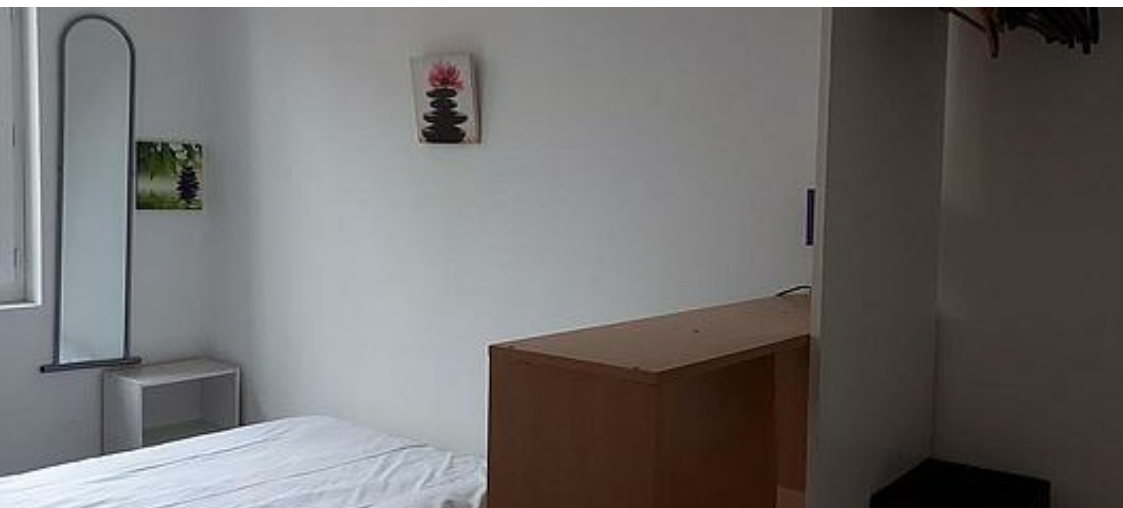
**C** Appartement Eole - Location Cozyli -  
Saujon : 34 C rue Carnot 17600 Saujon

**D** Appartement La Niña - Location Cozyli  
- Saujon : 14 rue des Glycines, Résidence Marina  
- Lot n°4 17600 Saujon

**E** Appartement Suzac - Location Cozyli -  
Saujon : 39 ROUTE DE COZES Etage 1/1,  
LOGEMENT SUZAC 17600 Saujon

**F** Appartement La Victoria - Location





## Appartement Neptune - Location Cozyli - Saujon



Appartement



2

personnes



1

chambre



30

m<sup>2</sup>

T2 avec balcon, lumineux et calme à 200 m des thermes.

Situé au cœur de la rue principale, ouvrant sur une cour intérieure à l'arrière des commerces, ce T2 est situé au 1<sup>er</sup> et dernier étage. Rez-de-chaussée : cellier avec lave-linge. Étage : pièce à vivre avec salon-cuisine, chambre lit 140 et salle d'eau (douche à l'italienne) avec WC.



## Pièces et équipements

<i>Chambres</i>	Chambre(s): 1 Lit(s): 1	dont lit(s) 1 pers.: 0 dont lit(s) 2 pers.: 1
	Lit 140	
<i>Salle de bains / Salle d'eau</i>	Salle de bains avec douche Sèche serviettes	Sèche cheveux
	Salle(s) d'eau (avec douche): 1	
<i>WC</i>	WC: 1	
<i>Cuisine</i>	Kitchenette Congélateur Réfrigérateur	Four à micro ondes
<i>Autres pièces</i>	Balcon	
<i>Media</i>	Télévision	Wifi
<i>Autres équipements</i>	Lave linge privatif	Matériel de repassage
<i>Chauffage / AC</i>	Chauffage	
<i>Exterieur</i>	Salon de jardin	
<i>Divers</i>		

## Infos sur l'établissement



*Communs*

Dans résidence  
étage 1/1



*Activités*

Prêt de vélos  
avec supplément



*Réseaux*

Accès Internet  
WIFI de l'immeuble



*Stationnement*

Parking à proximité



*Services*

Location de draps et/ou de  
linge  
Nettoyage / ménage  
Avec supplément, selon disponibilité



*Extérieurs*

Centre ville, commerces à pied. Mais très calme car dans une cour intérieure à l'arrière de la rue semie piétonne.

## A savoir : conditions de la location

<i>Arrivée</i>	Arrivée le SAMEDI entre 15h et 19h sur RVD convenu la veille.
<i>Départ</i>	Départ entre 8h et 11h, sur RDV convenu lors de votre arrivée.
<i>Langue(s) parlée(s)</i>	Anglais Français
<i>Annulation/Prépaiement/Dépot de garantie</i>	30% d'arrhes à la réservation. Solde le jour de votre arrivée. Cauton 350€ à votre arrivée (non encaissée), restituée lors de votre départ si pas de dégât ni de ménage restant à effectuer. Pas de remboursement en cas d'annulation / non présentation. Nous vous conseillons de souscrire une assurance : <a href="https://www.europassistance.fr">https://www.europassistance.fr</a> ou <a href="https://www.thermassur.com">https://www.thermassur.com</a>
<i>Moyens de paiement</i>	Cartes de paiement Chèques bancaires et postaux Chèques Vacances Espèces Virement bancaire  Tous modes de paiement à l'avance. Sur place : pas de chèque bancaire. Paiement par CB peut entraîner des frais, nous consulter.
<i>Ménage</i>	NON INCLUS. A effectuer par vos soins
<i>Draps et Linge de maison</i>	
<i>Enfants et lits d'appoints</i>	
<i>Animaux domestiques</i>	Les animaux ne sont pas admis.

## Tarifs

Appartement Neptune - Location Cozyli - Saujon

Nos tarifs et nos disponibilités sont actualisés sur notre site :  
<https://cozyli-saujon.fr>



## Appartement Boyard - Location Cozyli - Saujon

☆☆



Appartement



2

personnes  
(Maxi: 2 pers.)



0

chambre



25

m<sup>2</sup>



Situé en centre-ville, à 200 m des Thermes, ce studio avec chambre cabine avec un vrai lit 140 et cour privative, en rez-de chaussée vous permet de profiter de toutes les commodités alentours.

25 m<sup>2</sup>, coin cuisine (lave-vaisselle, lave-linge, micro-ondes, cafetière, bouilloire, grille-pain...) salon avec TV ouvrant sur cour privative avec salon, parasol, 1 transat, barbecue. Couchage en chambre cabine lit 140 (ouvre sur le salon). Salle d'eau avec WC. Chauffage convecteurs électriques. Bien équipé et proche de parkings publics, ce studio vous offrira le confort nécessaire pour un agréable séjour (kitchenette avec lave vaisselle, plaque vitro et frigo-congel). Accès internet Wi-Fi. Le forfait curiste comprend la location d'un jeu de linge de lit offert pour 1 personne et n'est pas valable en été. (Les charges consommées en supplément). Les chèques vacances ANCV sont les bienvenus. Possibilité de souscrire à une assurance annulation. Locaux non-fumeur. Pas d'animaux.





## Pièces et équipements

<i>Chambres</i>	Chambre(s): 0 Lit(s): 1	dont lit(s) 1 pers.: 0 dont lit(s) 2 pers.: 1
	lit 140	
<i>Salle de bains / Salle d'eau</i>	Salle de bains avec douche	Sèche cheveux
	Salle(s) de bains (avec baignoire): 1	
<i>WC</i>	WC: 1	
<i>Cuisine</i>	Kitchenette	
	Congélateur	Four à micro ondes
	Lave vaisselle	
<i>Autres pièces</i>	Terrasse	
<i>Media</i>	Télévision	
<i>Autres équipements</i>	Lave linge privatif	Matériel de repassage
<i>Chauffage / AC</i>	Chauffage	
<i>Exterieur</i>	Barbecue	Cour
	Salon de jardin	
<i>Divers</i>		

## Infos sur l'établissement



*Communs*

Dans résidence

Au RDC de la résidence



*Activités*



*Réseaux*

Accès Internet

wifi de l'immeuble



*Stationnement*

Parking à proximité

Parking du marché, de la cure...



*Services*

Location de draps et/ou de linge

Nettoyage / ménage

Location de linge et prestation de ménage possible avec supplément



*Extérieurs*

## A savoir : conditions de la location

<i>Arrivée</i>	Arrivée le SAMEDI entre 15h et 19h sur RVD convenu la veille.
<i>Départ</i>	Départ entre 8h et 11h, le samedi, sur RDV convenu lors de votre arrivée.
<i>Langue(s) parlée(s)</i>	Anglais Français
<i>Annulation/Prépaiement/Dépot de garantie</i>	30% d'arrhes à la réservation. Solde le jour de votre arrivée. Caution 350€ à votre arrivée (non encaissée), restituée lors de votre départ si pas de dégât ni de ménage restant à effectuer. Pas de remboursement en cas d'annulation / non présentation. Nous vous conseillons de souscrire une assurance : <a href="https://www.europassistance.fr">https://www.europassistance.fr</a> ou <a href="https://www.thermassur.com">https://www.thermassur.com</a>
<i>Moyens de paiement</i>	Cartes de paiement Chèques bancaires et postaux Chèques Vacances Espèces Virement bancaire Tous modes de paiement à l'avance. Sur place : pas de chèque bancaire. Paiement par CB peut entraîner des frais, nous consulter.
<i>Ménage</i>	Vous devez effectuer vous-même le ménage complet de l'appartement. Une prestation de ménage final peut-être réservée, sur demande, selon disponibilité.
<i>Draps et Linge de maison</i>	Votre lit est fait à votre arrivée. Cependant, pour des personnes supplémentaires, n'est pas inclus. De la location de linge complémentaire est proposée (Toilette, maison..)
<i>Enfants et lits d'appoints</i>	
<i>Animaux domestiques</i>	Les animaux ne sont pas admis.

## Tarifs

Appartement Boyard - Location Cozyli - Saujon

Nos tarifs et nos disponibilités sont actualisés sur notre site :  
<https://cozyli-saujon.fr>



## Appartement Eole - Location Cozyli - Saujon



Maison



2

personnes  
(Maxi: 4 pers.)



1

chambre en  
mezzanine



39

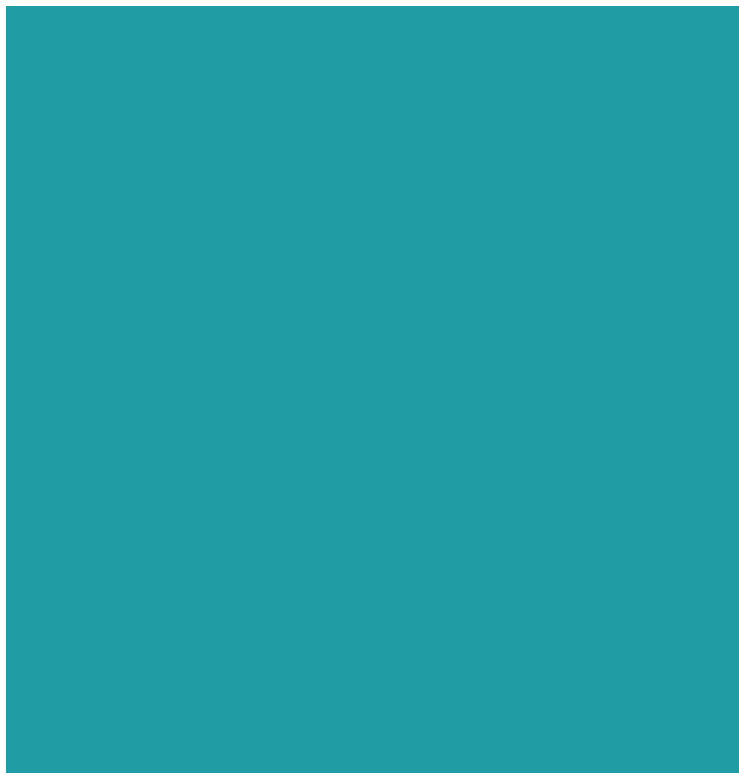
m<sup>2</sup>



À 200 m des thermes en centre-ville, maison de ville rénovée sur 2 niveaux à l'arrière des commerces au fond d'une cour intérieur calme.

Accès par la cour (Terrasse : salon, parasol, barbecue, transat...). Au RDC : pièce à vivre en rez-de-chaussée de 25 m<sup>2</sup>. Coin cuisine bien équipé (LV, LL, plaque 4 feux vitro, mini-four, congélateur, cafetière filtre, grille-pain, micro-ondes...). Étage en mezzanine rampant partiel : lit 140, douche à l'italienne, WC séparés. Chauffage électrique, parkings publics à proximité.

Services avec supplément : location de linge, de vélo, ménage. Possibilité de souscrire une assurance annulation. Location



## Pièces et équipements

<i>Chambres</i>	Chambre(s): 0 Chambre(s) en mézzanine: 1 Lit(s): 1	dont lit(s) 1 pers.: 0 dont lit(s) 2 pers.: 1
<i>Salle de bains / Salle d'eau</i>	Salle de bains avec douche Salle(s) d'eau (avec douche): 1	Sèche cheveux
<i>WC</i>	WC: 1 WC indépendants	
<i>Cuisine</i>	Cuisine américaine Congélateur Four à micro ondes Réfrigérateur Bien équipée ! Lave-vaisselle, cafetière, bouilloire, grille-pain.	Four Lave vaisselle
<i>Autres pièces</i>	Salon	Terrasse
<i>Media</i>	Télévision	Wifi
<i>Autres équipements</i>	Lave linge privatif	Matériel de repassage
<i>Chauffage / AC</i>	Chauffage	
<i>Exterieur</i>	Barbecue Salon de jardin	Cour
<i>Divers</i>		

## Infos sur l'établissement



*Communs*

Dans résidence

Habitation indépendante



*Activités*



*Réseaux*

Accès Internet

WIFI de l'immeuble



*Stationnement*

Parking à proximité



*Services*

Location de draps et/ou de linge

Nettoyage / ménage

avec supplément (hormis 1 jeu de draps = lit fait à votre arrivée)



*Extérieurs*

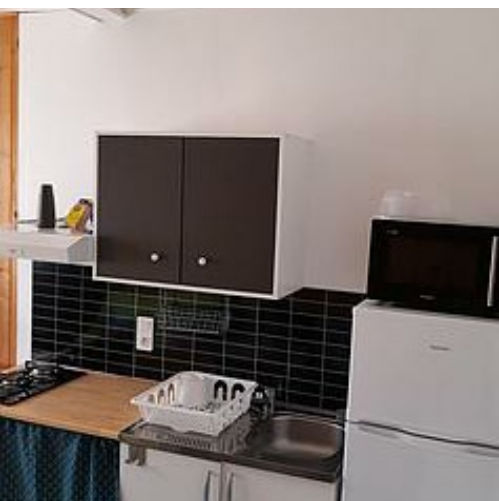
## A savoir : conditions de la location

<i>Arrivée</i>	Arrivée le SAMEDI entre 15h et 19h sur RVD convenu la veille.
<i>Départ</i>	Départ entre 8h et 11h, sur RDV convenu lors de votre arrivée.
<i>Langue(s) parlée(s)</i>	Anglais Français
<i>Annulation/Prépaiement/Dépot de garantie</i>	30% d'arrhes à la réservation. Solde le jour de votre arrivée. Cauton 350€ à votre arrivée (non encaissée), restituée lors de votre départ si pas de dégât ni de ménage restant à effectuer. Pas de remboursement en cas d'annulation / non présentation. Nous vous conseillons de souscrire une assurance : <a href="https://www.europassistance.fr">https://www.europassistance.fr</a> ou <a href="https://www.thermassur.com">https://www.thermassur.com</a>
<i>Moyens de paiement</i>	Cartes de paiement Chèques bancaires et postaux Chèques Vacances Espèces Virement bancaire  Tous modes de paiement à l'avance. Sur place : pas de chèque bancaire. Paiement par CB peut entraîner des frais, nous consulter.
<i>Ménage</i>	
<i>Draps et Linge de maison</i>	
<i>Enfants et lits d'appoints</i>	
<i>Animaux domestiques</i>	Les animaux ne sont pas admis.

## Tarifs

Appartement Eole - Location Cozyli - Saujon

Nos tarifs et nos disponibilités sont actualisés sur notre site :  
<https://cozyli-saujon.fr>



## Appartement La Niña - Location Cozyli - Saujon

☆☆



Apparteme  
nt



2  
personnes  
(Maxi: 4  
pers.)



1  
chambre



30  
m2





Situé proche de la gare, ce duplex cozy avec terrasse équipée, profite du calme du quartier ! Classé 2 étoiles. Nouveauté 2024 : Belle douche à l'italienne !

Maisonnette indépendante mais mitoyenne située dans la Résidence Marina, possède une place de parking réservée. 15 m<sup>2</sup> en rez-de-chaussée ouvrant sur la terrasse équipée, le long de l'impasse. Coin cuisine avec lave-vaisselle, four et coin salon-TV. Cellier avec WC avec lave-linge, aspirateur.... À l'étage, pièce lumineuse et aérée avec lit 140, rangements et salle d'eau. L'accès au Wi-Fi de l'immeuble ainsi que le parking privé avec sa place réservée vous permettront de passer un séjour serein. Bien équipé, ce duplex vous offrira le confort nécessaire pour un agréable séjour. Le forfait curiste comprend la location d'un jeu de linge de lit offert pour 1 personne et le prêt d'un vélo familial et n'est pas valable en été. Un supplément pour l'électricité selon la consommation réelle sera demandé. Location de vélo, de linge toilette, torchons... et ménage avec suppléments. Les chèques vacances ANCV sont les bienvenus. Possibilité de souscrire une assurance annulation. Locaux intérieurs strictement non fumeur. Pas d'animaux ! Escalier 1/4 tournant ne convient pas aux personnes à mobilité réduite.



## Pièces et équipements

<i>Chambres</i>	Chambre(s): 1 Lit(s): 1	dont lit(s) 1 pers.: 0 dont lit(s) 2 pers.: 1
<i>Salle de bains / Salle d'eau</i>	Salle de bains avec douche Salle(s) de bains (avec baignoire): 1 Étage	Sèche cheveux
<i>WC</i>	WC: 1 WC indépendants RDC	
<i>Cuisine</i>	Kitchenette Four Lave vaisselle	Four à micro ondes Réfrigérateur
<i>Autres pièces</i>	Terrasse	
<i>Media</i>	Télévision	
<i>Autres équipements</i>	Lave linge privatif	Matériel de repassage
<i>Chauffage / AC</i>		
<i>Exterieur</i>	Abri pour vélo ou VTT Salon de jardin	Barbecue
<i>Divers</i>		

## Infos sur l'établissement



*Communs*

Entrée indépendante

Mitoyen locataire



*Activités*

Prêt de vélos

Avec supplément sauf cure 1 offert



*Réseaux*



*Stationnement*

Parking

Parking privé



*Services*

Location de draps et/ou de linge

Nettoyage / ménage

Ménage possible avec supplément



*Extérieurs*

## A savoir : conditions de la location

*Arrivée* 15 à 19h le samedi uniquement

*Départ* avant 11h le samedi uniquement.

*Langue(s)  
parlée(s)* Anglais Français

*Annulation/  
Prépaiement/  
Dépot de  
garantie*

*Moyens de  
paiement* Cartes de paiement Chèques bancaires et postaux  
Chèques Vacances Espèces

*Ménage*

*Draps et Linge  
de maison* Lit fait à votre arrivée. Vous devez apporter le reste de  
votre linge (toilette, torchons..)

*Enfants et lits  
d'appoints*

*Animaux  
domestiques* Les animaux ne sont pas admis.

## Tarifs

Appartement La Niña - Location Cozyli - Saujon

Nos tarifs et nos disponibilités sont actualisés sur notre site :  
<https://cozyli-saujon.fr>



## Appartement Suzac - Location Cozyli - Saujon

☆☆



Appartement



4  
personnes  
(Maxi: 4  
pers.)

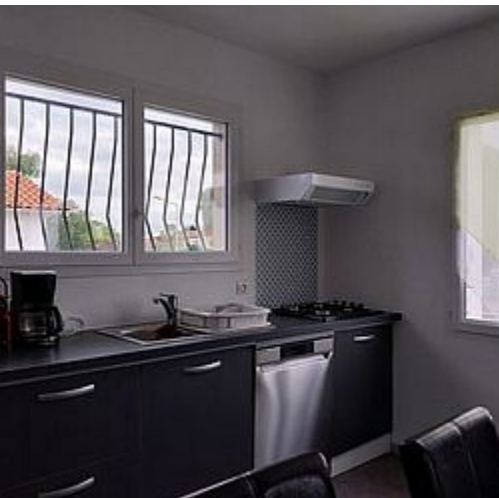


2  
chambres



64  
m2





Rénové à neuf en 2023, Appartement spacieux et lumineux en bord de Seudre ! 2 étoiles.

Ce T3 indépendant, lumineux (plein SUD), au 1/1 étage d'une maison entièrement refait à neuf en 2023, saura vous séduire.

COZY et BIEN EQUIPÉ ! A 200 et 400 m d'une boulangerie, du Aldi et d'un restaurant, vous profiterez d'une spacieuse pièce à vivre avec cuisine US très complète ! 2 vastes chambres avec placards et coin bureau. Non fumeur. pas d'animaux. ( Caution retenue en totalité en cas de non respect) ANCV bienvenus. Draps des lits inclus (lits faits à votre arrivée) et WIFI offerte. Parking privé devant. Les chambres sont orientées côté Seudre (arboré et calme). Possibilité de profiter d'un espace du jardin commun en RDC (non clos), avec salon de jardin et barbecue, et du garage commun (pour un vélo par exemple). Tarif spécial cure pour 1 personne à nous demander. Le loyer s'entend charges limitées (Possibilité de supplément en cas de chauffage : électricité) Taxes de séjour en sus 1.05€ par nuit et par adulte. Une caution de 350€ est demandée à votre arrivée puis restituée le jour de votre départ si aucun dégât ni ménage restant à effectuer.

## Pièces et équipements

<i>Chambres</i>	Chambre(s): 2 Lit(s): 2	dont lit(s) 1 pers.: 0 dont lit(s) 2 pers.: 2
	Lits 140	
<i>Salle de bains / Salle d'eau</i>	Salle de bains avec douche Sèche serviettes Douche à l'italienne Salle(s) d'eau (avec douche): 1	Sèche cheveux
<i>WC</i>	WC indépendants	
<i>Cuisine</i>	Cuisine américaine Congélateur Four à micro ondes Réfrigérateur	Four Lave vaisselle
<i>Autres pièces</i>		
<i>Media</i>	Télévision	Wifi
<i>Autres équipements</i>	Lave linge privatif	Matériel de repassage
<i>Chauffage / AC</i>	Chauffage	
<i>Exterieur</i>	Abri pour vélo ou VTT Jardin	Barbecue Salon de jardin
<i>Divers</i>	Possibilité de partager un abri pour matériel de sport, vélo.. et même de disposer d'une partie du jardin commun, équipé avec salon, au RDC, sur le côté du bâtiment. (non clos)	

## Infos sur l'établissement



*Communs*

Dans résidence  
Jardin commun

Entrée indépendante  
Mitoyen locataire



*Activités*



*Réseaux*

Accès Internet  
WIFI



*Stationnement*

Parking privé



*Services*

Location de draps et/ou de linge  
avec supplément

Nettoyage / ménage



*Extérieurs*

Plan d'eau

## A savoir : conditions de la location

<i>Arrivée</i>	Arrivée le SAMEDI entre 15h et 19h sur RVD convenu la veille.
<i>Départ</i>	Départ entre 8h et 11h, sur RDV convenu lors de votre arrivée.
<i>Langue(s) parlée(s)</i>	Anglais Français
<i>Annulation/Prépaiement/Dépot de garantie</i>	30% d'arrhes à la réservation. Solde le jour de votre arrivée. Caution 350€ à votre arrivée (non encaissée), restituée lors de votre départ si pas de dégât ni de ménage restant à effectuer. Pas de remboursement en cas d'annulation / non présentation. Nous vous conseillons de souscrire une assurance : <a href="https://www.europassistance.fr">https://www.europassistance.fr</a> ou <a href="https://www.thermassur.com">https://www.thermassur.com</a>
<i>Moyens de paiement</i>	Cartes de paiement Chèques Vacances Espèces Virement bancaire Tous modes de paiement à l'avance. Sur place : pas de chèque bancaire. Paiement par CB peut entraîner des frais, nous consulter.
<i>Ménage</i>	Le ménage final est à votre charge. Possibilité de souscrire une prestation avec supplément. (à la réservation)
<i>Draps et Linge de maison</i>	Draps et/ou linge compris Vos lits sont faits à votre arrivée. Pour tout linge complémentaire, nous vous proposons un service de location (linge de toilette, de maison..)
<i>Enfants et lits d'appoints</i>	
<i>Animaux domestiques</i>	Les animaux ne sont pas admis.

## Tarifs

Appartement Suzac - Location Cozyli - Saujon

Nos tarifs et nos disponibilités sont actualisés sur notre site :  
<https://cozyli-saujon.fr>



## Appartement La Victoria - Location Cozyli - Saujon

☆☆



Apparteme  
nt



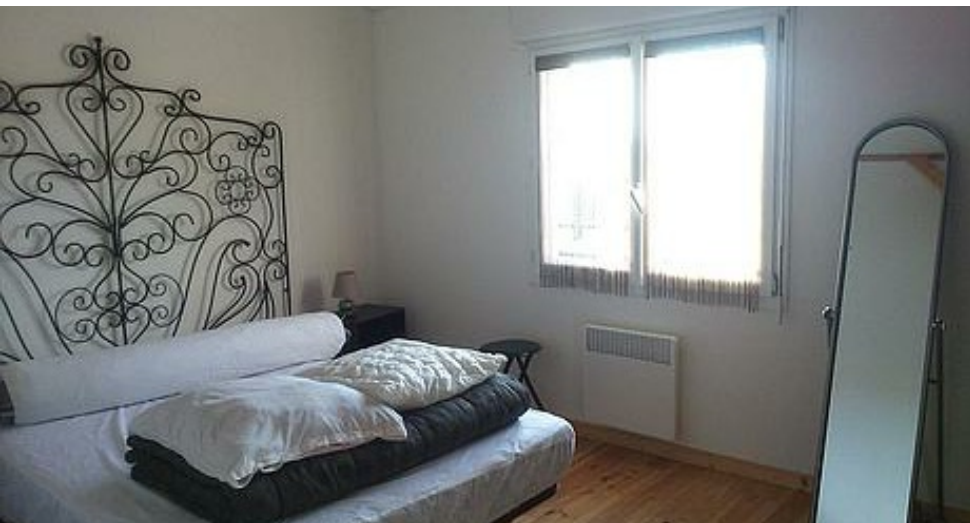
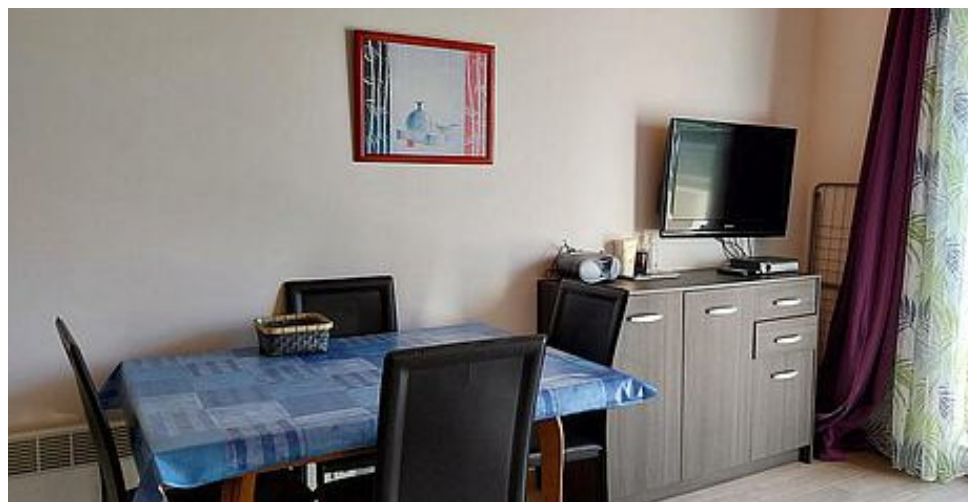
4  
personnes  
(Maxi: 4  
pers.)



1  
chambre



44  
m2



Située dans une zone pavillonnaire de Saujon, proche du centre, cette maisonnette duplex spacieuse avec terrasse (salon de jardin), profite du calme de l'impasse.

Sur 2 niveaux, indépendante et mitoyenne. Une place réservée sur le parking privé de la résidence. Possibilité de stockage abrité commun pour le vélo. Rez-de-chaussée : pièce à vivre avec coin salon TV-radio et coin cuisine. Étage : 1 grande chambre, 1 salle d'eau (sèche cheveux, sèche serviettes) avec WC. Bien équipée, cette maisonnette vous offrira le confort nécessaire pour un agréable séjour : lave-vaisselle, lave-linge, SENSEO, mini-four, cafetière filtre, grille-pain, bouilloire, congélateur, cuisson 2 feux gaz, hotte... Wi-Fi fibre de l'immeuble et lit fait à votre arrivée offerts. Le forfait curiste s'entend pour 1 personne et n'est pas valable en été. Les charges sont à payer en plus selon consommation en hiver et charges limitées à un usage raisonnable l'été. Avantage cure : 1 vélo en prêt. Les chèques vacances ANCV sont les bienvenus ! Possibilité de souscrire une assurance annulation. PAS D'ANIMAUX Locaux non fumeur Classé 2 étoiles donc taxes de séjour à 1.05€/n/p



## Pièces et équipements

<i>Chambres</i>	Chambre(s): 1 Lit(s): 1	dont lit(s) 1 pers.: 0 dont lit(s) 2 pers.: 1
	Lit 140	
<i>Salle de bains / Salle d'eau</i>	Salle de bains avec douche Sèche serviettes	Sèche cheveux
	Salle(s) d'eau (avec douche): 1	
<i>WC</i>		
<i>Cuisine</i>	Kitchenette Congélateur Four à micro ondes Réfrigérateur	Four Lave vaisselle
<i>Autres pièces</i>	Salon	Terrasse
<i>Media</i>	Télévision	Wifi
<i>Autres équipements</i>	Lave linge privatif	Matériel de repassage
<i>Chauffage / AC</i>	Chauffage	
<i>Exterieur</i>	Abri pour vélo ou VTT Salon de jardin	Barbecue
<i>Divers</i>	Abri vélo commun. BBQ commun sur demande.	

## Infos sur l'établissement



### Communs

Dans résidence  
Mitoyen locataire

Entrée indépendante



### Activités

Prêt de vélos  
Vélo prêté avec supplément sauf 1 curiste.



### Réseaux

Accès Internet  
Wifi de l'immeuble



### Stationnement

Parking

Parking privé



### Services

Location de draps et/ou de linge

Nettoyage / ménage

avec supplément sauf 1 jeu sur votre lit fait à votre arrivée.



### Extérieurs

## A savoir : conditions de la location

<i>Arrivée</i>	Arrivée le SAMEDI entre 15h et 19h sur RDV convenu la veille.
<i>Départ</i>	Départ entre 8h et 11h, sur RDV convenu lors de votre arrivée.
<i>Langue(s) parlée(s)</i>	Anglais Français
<i>Annulation/Prépaiement/Dépôt de garantie</i>	30% d'arrhes à la réservation. Solde le jour de votre arrivée. Caution 350€ à votre arrivée (non encaissée), restituée lors de votre départ si pas de dégât ni de ménage restant à effectuer. Pas de remboursement en cas d'annulation / non présentation. Nous vous conseillons de souscrire une assurance : <a href="https://www.europassistance.fr">https://www.europassistance.fr</a> ou <a href="https://www.thermassur.com">https://www.thermassur.com</a>
<i>Moyens de paiement</i>	Cartes de paiement Chèques bancaires et postaux Chèques Vacances Espèces Virement bancaire Tous modes de paiement à l'avance. Sur place : pas de chèque bancaire. Paiement par CB peut entraîner des frais, nous consulter.
<i>Ménage</i>	Le ménage final est à effectuer par vos soins. Sauf supplément prestation souscrite à la réservation
<i>Draps et Linge de maison</i>	Draps et/ou linge compris Location possible de linge si vous le souhaitez. Sauf 1 jeu de draps sur votre lit, fait à votre arrivée.
<i>Enfants et lits d'appoints</i>	
<i>Animaux domestiques</i>	Les animaux ne sont pas admis.

## Tarifs

Appartement La Victoria - Location Cozyli - Saujon

Nos tarifs et nos disponibilités sont actualisés sur notre site :  
<https://cozyli-saujon.fr>



## Appartement Bertrand - Location Cozyli - Saujon

☆☆



Appartement



6

personnes  
(Maxi: 6 pers.)



3

chambres



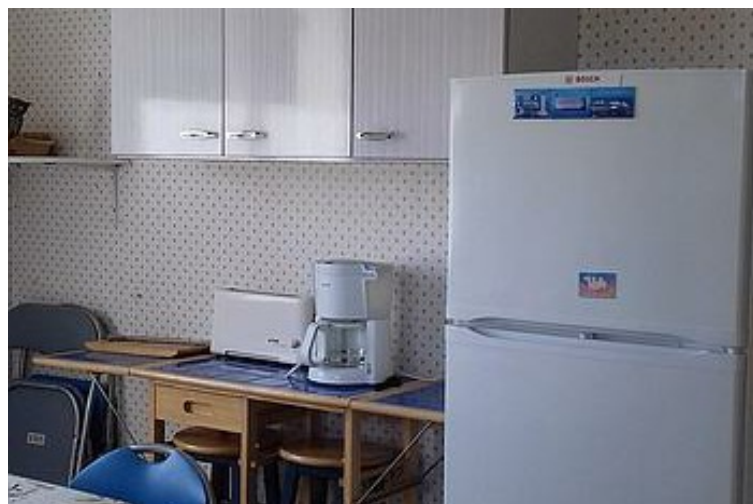
100

m<sup>2</sup>



La totalité du rez-de-chaussée de cette maison avec jardin privatif est pour vous ! Entrée indépendant et parking privé devant votre terrasse. Située dans un village, au calme, est idéal pour les vacances en famille ou entre amis ! Votre location de 100m<sup>2</sup> comprend : 3 grandes chambres, 1 belle cuisine indépendante, 1 vaste séjour-salon avec cheminée, Salle de bains avec douche+bain et WC séparés. Chauffage central gaz.

La terrasse avec salon de jardin, le jardin avec bain de soleil et son barbecue vous permettront de profiter agréablement des journées estivales. Les tarifs sont dégressifs selon la durée. Les charges sont comprises. La caution demandée est de 450 € et les arrhes sont de 35 % du montant de la location. Le solde à régler lors de votre arrivée. Les chèques vacances sont acceptés. Locaux intérieurs non fumeur. PAS D'ANIMAUX



## Pièces et équipements

<i>Chambres</i>	Chambre(s): 3 Lit(s): 5	dont lit(s) 1 pers.: 4 dont lit(s) 2 pers.: 1
<i>Salle de bains / Salle d'eau</i>	1 lit 160 puis 4 lits 90x190 Salle de bains avec douche et baignoire	Sèche cheveux
<i>WC</i>	WC: 1 WC indépendants	
<i>Cuisine</i>	Cuisine Congélateur Four à micro ondes Réfrigérateur	Four Lave vaisselle
<i>Autres pièces</i>	Salon Terrasse	Séjour
<i>Media</i>	Télévision	Wifi
<i>Autres équipements</i>	Lave linge privatif	Matériel de repassage
<i>Chauffage / AC</i>	Chauffage	Cheminée
<i>Exterieur</i>	Barbecue Jardin Terrain non clos	Jardin privé Salon de jardin
<i>Divers</i>		

## Infos sur l'établissement



*Communs*

Entrée indépendante

Mitoyen locataire

Mitoyen par le haut. Vous occuperez tout le RDC du bâtiment.



*Activités*



*Réseaux*

Accès Internet

wifi



*Stationnement*

Parking

Parking privé

Parking privé devant votre terrasse.



*Services*

Location de draps et/ou de linge

Nettoyage / ménage

avec supplément.



*Extérieurs*

## A savoir : conditions de la location

<i>Arrivée</i>	Arrivée le SAMEDI entre 14h et 19h sur RDV convenu la veille.
<i>Départ</i>	Départ entre 8h et 12h, sur RDV convenu lors de votre arrivée.
<i>Langue(s) parlée(s)</i>	Anglais Français
<i>Annulation/Prépaiement/Dépot de garantie</i>	35% d'arrhes à la réservation. Solde le jour de votre arrivée. Cauton 450€ à votre arrivée (non encaissée), restituée lors de votre départ si pas de dégât ni de ménage restant à effectuer. Pas de remboursement en cas d'annulation / non présentation. Nous vous conseillons de souscrire une assurance : <a href="https://www.europassistance.fr">https://www.europassistance.fr</a>
<i>Moyens de paiement</i>	Chèques bancaires et postaux Chèques Vacances Espèces Virement bancaire
<i>Ménage</i>	Le ménage final complet est à effectuer par vos soins : Sols, électroménager, sanitaires. Sauf supplément prestation souscrite à la réservation
<i>Draps et Linge de maison</i>	Draps et/ou linge compris Location possible de linge (lit, toilette, maison...) si vous le souhaitez. Sauf 1 jeu de draps sur votre lit 160x200.
<i>Enfants et lits d'appoints</i>	Lit bébé
<i>Animaux domestiques</i>	Les animaux ne sont pas admis.

## Tarifs

Appartement Bertrand - Location Cozyli - Saujon

Nos tarifs et nos disponibilités sont actualisés sur notre site :  
<https://cozyli-saujon.fr>



## Chambres d'hôtes Café et Couette - Location Cozyli - Saujon

 Chambres Café et Couette



Peggy & Christophe vous accueillent sur leur propriété de 2000M<sup>2</sup> close et arborée, dans la campagne Médisaise, à 1 km du centre ville, jouxtant Royan et ses magnifiques plages, sa gastronomie renommée et ses animations dynamiques, culturelles et sportives. Les chambres Café et Couette sont équipées chacune d'un lit 140 cm. Elle sont cozy, tout confort et disposent d'entrées indépendantes. Les petits déjeuners sont inclus : pain, viennoiseries, confitures maison et jus de fruit frais. Vous disposez d'un accès aux espaces communs (8h-20h): PISCINE CHAUFFÉE, parking , jardin, cuisine d'été, barbecue, plancha ... Vous pourrez cuisiner comme à la maison ! Si vous réservez en ligne, vous ne pouvez pas présager de la chambre qui vous sera attribuée. Si vous avez une préférence, vous devez nous contacter par téléphone pour connaître les disponibilités ! Les chambres sont pour 2 personnes. Aucune personne supplémentaire ne pourra être acceptée sur la propriété.



## Infos sur l'établissement



*Communs*

Entrée indépendante



*Activités*



*Réseaux*



*Stationnement*



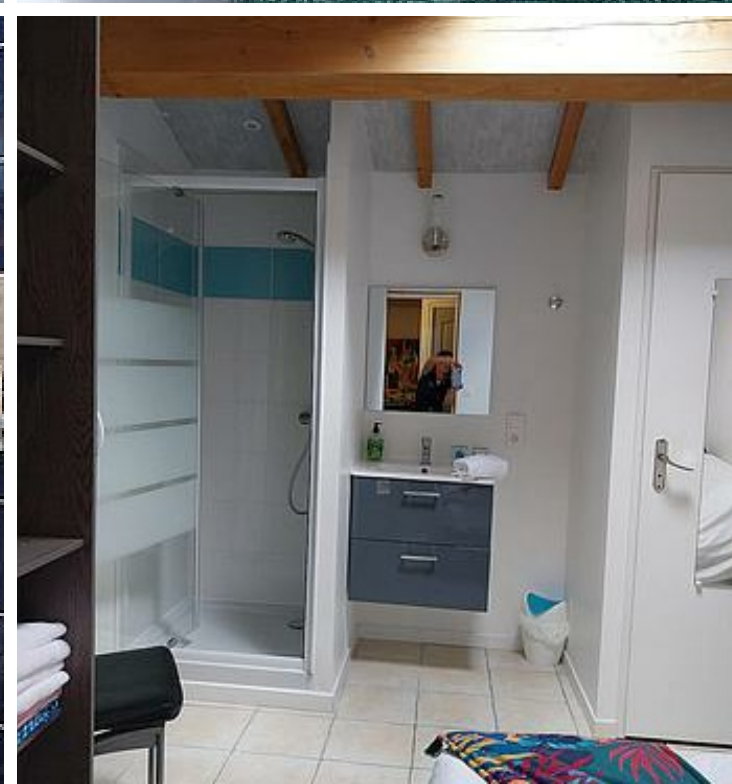
*Services*



*Extérieurs*

Piscine privative







## Chambres Café et Couette



Chambre



0

personne



2

chambres



0

m2

*Chambres*

Chambre(s): 2  
Lit(s): 0

dont lit(s) 1 pers.: 0  
dont lit(s) 2 pers.: 0

*Salle de bains / Salle  
d'eau*

*WC*

*Cuisine*

*Autres pièces*

*Media*

*Autres équipements*

*Chauffage / AC*

*Exterieur*

*Divers*

## A savoir : conditions de la location

*Arrivée*

*Départ*

*Langue(s)  
parlée(s)*    Anglais    Français

*Annulation/  
Prépaiement/  
Dépot de  
garantie*

*Moyens de  
paiement*    Cartes de paiement    Chèques bancaires et postaux  
Chèques Vacances    Espèces

*Ménage*

*Draps et Linge  
de maison*    Draps et/ou linge compris

*Enfants et lits  
d'appoints*

*Animaux  
domestiques*    Les animaux ne sont pas admis.

## Tarifs

Chambres d'hôtes Café et Couette - Location Cozyli - Saujon

Nos tarifs et nos disponibilités sont actualisés sur notre site :  
<https://cozyli-saujon.fr>

# Mes recommandations

À faire sur place

Découvrir la destination

OFFICE DE TOURISME COMMUNAUTAIRE ROYAN ATLANTIQUE  
[WWW.ROYANATLANTIQUE.FR](http://WWW.ROYANATLANTIQUE.FR)



## Pizzeria Vittoria

☎ 05 46 02 99 05  
53 rue Carnot

🌐 <https://pizzeria-vittoria-saujon.eatbu.com>

0.1 km  
📍 Saujon



À Saujon, dans ce restaurant convivial et familial, le four à bois est à l'honneur. Il trône au centre de la salle. Gourmandes et généreuses, les pizzas sont disposées autour des flammes qui fascinent les regards tout en ouvrant les appétits.



## Les Bains Douches Saujonais

☎ 05 46 02 31 06

7 rue du Docteur Faneuil

🌐 <https://bainsdouches-saujonais.com>

0.2 km  
📍 Saujon



Situés à l'angle de la rue Faneuil de Saujon et adossés à l'Authentique Boulangerie de Stéphane PARIS (artisan boulanger), les Bains douches Saujonais vous proposent une restauration rapide tout au long de la journée.



## Pizza du Chef

☎ 05 46 06 74 75

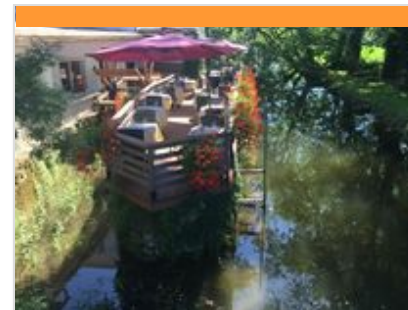
1 avenue Gambetta

🌐 <http://www.lapizzadu-chef.fr/>

0.3 km  
📍 Saujon



La Pizza du Chef, votre pizzeria à Saujon, vous accueille autour de ses délicieuses pizzas maison proposées en vente à emporter. À proximité du centre ville et de la rue Carnot, près de la mairie.



## Auberge du Moulin

☎ 05 46 05 02 78

89 route de Pompierre

🌐 <https://www.auberge-du-moulin.com/>

1.4 km  
📍 Saujon



L'Auberge du Moulin vous propose une cuisine traditionnelle élaborée dans un cadre reposant au bord de l'eau, produits frais et faits maison.



## La Maline

☎ 05 46 22 85 47

Rive gauche du Port

5.6 km  
📍 L'Éguille



La crêperie La Maline est un incontournable de L'Éguille-sur-Seudre pour y déguster d'excellentes crêpes et autres plats servis par une équipe charmante et souriante.

# Mes recommandations (suite)

À faire sur place

Découvrir la destination

OFFICE DE TOURISME COMMUNAUTAIRE ROYAN ATLANTIQUE  
[WWW.ROYANATLANTIQUE.FR](http://WWW.ROYANATLANTIQUE.FR)



## Chez Christine et Jean-Luc

☎ 06 60 44 25 72  
Rive gauche du Port

🌐 <http://chezchristineetjeanluc.eu/>

5.7 km  
📍 L'Éguille



Nous sommes heureux de vous accueillir sur le Port de L'Éguille, où notre cabane de pêcheurs vous proposera nos fruits de mer (plateaux et formule à l'étal), mais aussi nos poissons et soupes de notre région et "Nos Coups de Cœur Charentais".



## La Boucherie

☎ 05 46 39 40 40  
1 rue Jean Besson

🌐 <https://www.la-boucherie.fr/Restauran>

7.8 km  
📍 Royan



La Boucherie, qui fait partie d'une chaîne de restaurants-grills, vous propose un large choix de viandes finement préparées par nos bouchers. Ambiance de boucherie ancienne, dédiés aux viandes de bœuf grillées ou cuisinées.



## La Cocotte Givrée

☎ 05 46 05 88 06  
35 rue du Port

🌐 <https://cocotte-givree.com/>

8.9 km  
📍 Mornac-sur-Seudre



La Cocotte Givrée vous accueille sur le port de Mornac-sur-Seudre "Plus Beau Village de France".



## Chez Dédé Crustacés

☎ 05 46 06 28 21  
23 rue de Saujon

🌐 <https://chez-dede-crustaces.com/>

9.1 km  
📍 Saint-Georges-de-Didonne



Vente à emporter crustacés, coquillages, poissons. Cuisson maison. Plateaux de fruits de mer sur commande.



## Le Spagho Da Alessandro

☎ 05 46 06 24 24  
7 rue Autrusseau

🌐 <http://spagho-saint-georges-de-didonne.com/>

9.8 km  
📍 Saint-Georges-de-Didonne



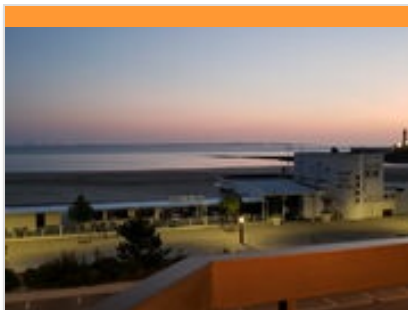
Situé au centre ville de Saint-Georges-de-Didonne, le Ristorante Spagho Da Alessandro vous propose une cuisine italienne : charcuteries, pâtes, risotti, pizzas et vins italiens. Venez découvrir notre nouvelle épicerie fine La Bottega Da Alessandro.

# Mes recommandations (suite)

À faire sur place

Découvrir la destination

OFFICE DE TOURISME COMMUNAUTAIRE ROYAN ATLANTIQUE  
[WWW.ROYANATLANTIQUE.FR](http://WWW.ROYANATLANTIQUE.FR)



## Café des Bains

☎ 05 46 05 07 07

139 boulevard de la Côte de Beauté

🌐 <https://www.lecafedesbainssgdd.com/>

9.9 km

📍 Saint-Georges-de-Didonne



Situé en centre ville et en front de mer, le Café des Bains vous offre une vue exceptionnelle sur l'estuaire. Il dispose d'une salle intérieure et de deux terrasses extérieures, dont une les pieds dans le sable.



## Le Tableau

☎ 05 46 06 59 63

16 boulevard du Général Frénel

10.0 km

📍 Saint-Georges-de-Didonne



Situé à deux pas de la plage de Saint-Georges-de-Didonne et du Phare de Vallières, le Tableau vous propose toute l'année un « tableau » qui change très régulièrement au fil des saisons.



## Le Petit Bouchon

☎ 05 46 22 08 82

8 Quai Amiral Meyer

🌐 <https://www.petit-bouchon-royan.com/>

10.2 km

📍 Royan



Sur le port de plaisance, dans une ambiance "sixties", Antoine Pieuchot et son équipe mettent en valeur des produits simples et de saison, afin de les sublimer par une imagination créative tout en restant convivial.



## Café du Parc

☎ 05 46 05 70 02

14 avenue Émile Zola

🌐 <https://cafe-du-parc-restaurant.busine>

11.0 km

📍 Royan



Bar à vin, bar à huîtres, cuisine traditionnelle, à 100 mètres de la plage de la Grande Conche, dans le quartier du Parc près du marché. Ambiance décontractée dans un cadre sympathique : intérieur comme extérieur avec la terrasse intimiste.



## Le Pas Sage

☎ 05 46 39 00 31

205 bis avenue de Pontailiac

🌐 <http://www.lepassage-royan.fr/>

11.1 km

📍 Royan



Dans le quartier de Pontailiac, face à la plage et au Casino, Le Pas Sage vous accueille dans une ambiance chaleureuse et décontractée. La déco est branchée, la terrasse agréable et le service efficace.

# Mes recommandations (suite)

À faire sur place

Découvrir la destination

OFFICE DE TOURISME COMMUNAUTAIRE ROYAN ATLANTIQUE  
[WWW.ROYANATLANTIQUE.FR](http://WWW.ROYANATLANTIQUE.FR)



## Café Barrière

☎ 05 46 39 76 45

Casino Barrière de Royan Plage de  
Pontaillac

🌐 <https://www.casinobarriereroyan.com/>

11.2 km  
📍 Royan



Le Café Barrière, à la décoration contemporaine raffinée, déploie tous ses charmes pour vous éblouir autour de mets savoureux et vous invite à profiter d'un panorama à 180° sur la plage de Pontaillac et l'Océan.



## Le Q Salé

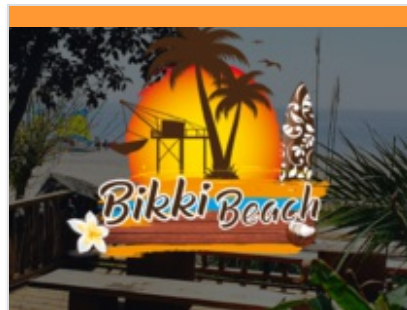
☎ 06 13 50 18 27

Port de Chaillevette

12.1 km  
📍 Chaillevette



Ostréiculteur, producteur, c'est au " Q Salé" qu'il vous propose des dégustations dans sa magnifique cabane ostréicole, face à la Seudre, au cœur du marais.



## Bikki Beach

☎ 09 81 84 13 11

Plage des Nonnes

🌐 <http://www.bikkibeach.fr/>

13.0 km  
📍 Meschers-sur-Gironde



Brasserie et boulangerie de plage où l'on peut manger des sandwiches, paninis ou déguster de la cuisine 100% faite maison, produits frais et de saison. Bar cocktails et tapas toute la journée sur la plage des Nonnes.



## Chez Bob

☎ 05 46 23 11 10

8 rue des Bains

🌐 <https://chezbob.com/>

13.1 km  
📍 Saint-Palais-sur-Mer



Chez Bob c'est avant tout une institution, un passage obligé pour ceux qui viennent visiter la charmante cité balnéaire de Saint-Palais-sur-mer. Ce que l'on aime ? Évidemment la terrasse ! Un lieu charmant face à l'océan.



## Le Gueuleton

☎ 06 75 62 03 23

3 rue de l'Océan

🌐 <https://www.gueuleton.fr/>

13.1 km  
📍 Saint-Palais-sur-Mer



Restaurant, bar à vin, bar à viande & rôtissoire à deux pas de la mer sur la commune de Saint-Palais-sur-Mer.

# Mes recommandations (suite)

À faire sur place

Découvrir la destination

OFFICE DE TOURISME COMMUNAUTAIRE ROYAN ATLANTIQUE  
[WWW.ROYANATLANTIQUE.FR](http://WWW.ROYANATLANTIQUE.FR)



## Bistrot du Port

☎ 05 46 02 78 58  
68 avenue du Port

13.5 km  
📍 Meschers-sur-Gironde



Restaurant, bar à huîtres sur le port de Meschers, ambiance et cuisine familiale, accueil avec le sourire !



## L'Âne Culotte

☎ 05 46 90 41 58  
Rue de l'Ancien Château  
🌐 <http://www.laneculotte.fr>

15.5 km  
📍 Talmont-sur-Gironde



A l'abri du vent derrière ses murs de pierres l'Âne Culotte vous donne, dès l'entrée du village, un aperçu du charme de Talmont-sur-Gironde.



## La Brise

☎ 05 46 90 40 10  
Rue de la Porte de la Ville  
🌐 <https://la-brise-restaurant-talmont.fr/>

15.6 km  
📍 Talmont-sur-Gironde



Situé à l'entrée du petit village, face à l'estuaire de la Gironde, le restaurant La Brise vous accueille toute l'année.



## Sentier Détours N°4 - Saujon

☎ 05 46 08 21 00  
Rue d'Aunis (départ)  
🌐 <https://royanatlantique.loopi-velo.fr/pa>

0.2 km  
📍 Saujon



Nos villes et villages recèlent bien des trésors... que l'on ignore ou que l'on évite le plus souvent, cachés à côté des trajets que nous empruntons, loin des itinéraires "directs".



## PR N°17 - Saujon

☎ 05 46 08 21 00  
Quai Jules Dufaure (départ) Port de Ribérou  
🌐 <https://royanatlantique.loopi-velo.fr/pa>

0.7 km  
📍 Saujon



Au départ du port de Ribérou, le circuit vous emmène vers une jolie balade le long de la Seudre. Entre berge aménagée et chemin herbeux bordé de roseaux, vous apercevrez également les carrelets.



# Mes recommandations (suite)

À faire sur place

Découvrir la destination

OFFICE DE TOURISME COMMUNAUTAIRE ROYAN ATLANTIQUE  
[WWW.ROYANATLANTIQUE.FR](http://WWW.ROYANATLANTIQUE.FR)



## Boucle VTC - L'Étoile de Saujon - La pointe de L'Éguille

☎ 05 46 08 21 00

Impasse des Bains (départ)

<https://royanatlantique.loopi-velo.fr/pa>  
0.7 km

📍 Saujon



À partir de l'Impasse des Bains à Saujon, cette balade sur des chemins plats, autour de la Seudre, vous dévoilera de magnifiques paysages aux bonnes odeurs iodées où vous entendrez le chant des oiseaux dans les marais.



## Téleski Nautique de Saujon

☎ 05 46 39 17 31

Voie Pied de Talus Lac de la Lande

<https://www.teleskisaujon.fr/>

0.9 km

📍 Saujon



La base de loisirs du téleski nautique de Saujon vous accueille en famille pour faire le plein de sensations fortes grâce à des activités aquatiques de plein air.



## Sentier Détours N°1 - L'Éguille-sur-Seudre

☎ 05 46 08 21 00

Rue du Port (départ)

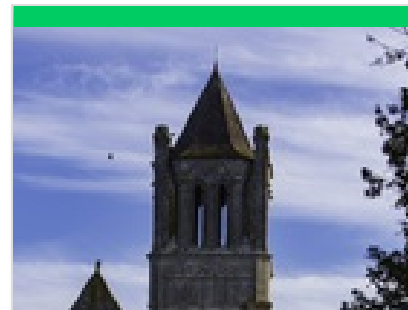
<https://royanatlantique.loopi-velo.fr/pa>

5.6 km

📍 L'Éguille



Nos villes et villages recèlent bien des trésors... que l'on ignore ou que l'on évite le plus souvent, cachés à côté des trajets que nous empruntons, loin des itinéraires "directs".



## Sentier Détours N°1 - Sablonceaux

☎ 05 46 08 21 00

Route de l'Abbaye (départ) Chemin de Compostelle

<https://royanatlantique.loopi-velo.fr/pa>  
6.0 km

📍 Sablonceaux



Nos villes et villages recèlent bien des trésors... que l'on ignore ou que l'on évite le plus souvent, cachés à côté des trajets que nous empruntons, loin des itinéraires "directs".



## L'Orange Bleue Royan

☎ 05 46 39 29 24

14 rue François Arago

<https://www.lorangebleue.fr/clubs/royan>

7.4 km

📍 Royan



Venez vous dépenser et vous surpasser dans la bonne humeur et la convivialité dans votre Club l'Orange Bleue. Équipe jeune et dynamique, Justine, Sandra et Mickaël vont vous faire aimer le sport !



## Coolongalook Parc Aventure

☎ 09 83 48 61 94

9 allée des Chevreuilles

📄 <https://www.coolongalook-parc-aventure.com>

7.7 km  
📍 Royan



Votre Aventure prend vie ici ! Le plus grand parc de loisirs du pays royanais vous accueille pour des aventures épiques ! Faites le plein de sensations sur nos parcours aventure en ligne de vie continue, les Filets de l'Aventure ou le Lasertag en forêt !



## Mini-Golf du Parc

☎ 05 46 39 56 56

Jardins du Parc

📄 <https://www.ville-royan.fr/sport-loisirs/e>

9.2 km  
📍 Royan



Situé dans le cadre boisé et ombragé du quartier du Parc, à proximité du Fronton et du Théâtre de Verdure, le mini-golf, sport de concentration apprécié par tous les âges, accueille petits et grands, durant la période estivale.



## Saint-Georges Voiles

☎ 05 46 05 65 14

1 boulevard du Général Frénel Base Nautique

📄 <https://www.stgeorgesvoiles.fr/>

10.0 km  
📍 Saint-Georges-de-Didonne



Saint-Georges Voiles, base nautique agréée par les Fédérations Françaises de voile, de char à voile, de randonnée et de kayak, est installée sur la magnifique Conche de Saint-Georges-de-Didonne.



## Boucle VTC - La Boucle de Meschers-sur-Gironde

☎ 05 46 08 21 00

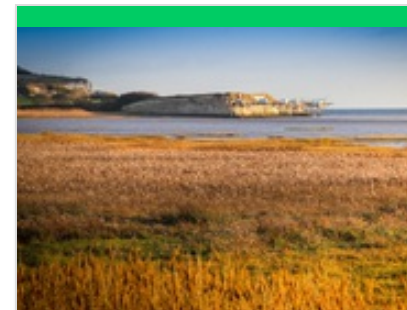
Impasse des Carrelets (départ) Port de Meschers-sur-Gironde

📄 <https://royanatlantique.loopi-velo.fr/pa>  
13.3 km

📍 Meschers-sur-Gironde



Remontez le temps et découvrez le patrimoine de notre territoire et ses joyaux d'art roman sur une des anciennes routes de Saint-Jacques de Compostelle.



## PR N°20 - Talmont-sur-Gironde

☎ 05 46 08 21 00

Avenue de l'Estuaire (départ) À proximité du Parking de Talmont

📄 <https://royanatlantique.loopi-velo.fr/pa>  
15.5 km

📍 Talmont-sur-Gironde



Au départ de Talmont, la balade vous emmène vers le logis de La Fond qui a été transformé en château par l'adjonction d'un pavillon et de dépendances dont un pigeonnier carré.

# Mes recommandations (suite)

À faire sur place

Découvrir la destination

OFFICE DE TOURISME COMMUNAUTAIRE ROYAN ATLANTIQUE  
[WWW.ROYANATLANTIQUE.FR](http://WWW.ROYANATLANTIQUE.FR)



## Point de vue - Le port de Ribérou

☎ 05 46 08 21 00

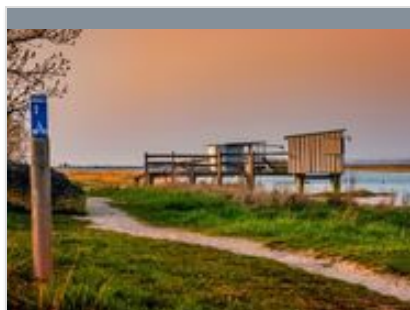
Port de Ribérou

📄 <https://www.royanatlantique.fr/2018/0>

0.6 km  
📍 Saujon



Le port de Ribérou est un port de pêche et de plaisance situé au fond de l'estuaire de la Seudre, à Saujon. C'est l'un des deux ports de la ville avec celui du Breuil, un peu en aval



## Point de vue - Le Breuil

☎ 05 46 08 21 00

Chemin de la Seudre

📄 <https://www.royanatlantique.fr/2018/0>

3.6 km  
📍 Saujon



Depuis Le Breuil, profitez d'un point de vue sur l'estuaire de la Seudre et ses carrelets.



## Point de vue - La pointe de l'Éguille

☎ 05 46 08 21 00

Le chenal du Liman

📄 <https://www.royanatlantique.fr/2018/0>

7.4 km  
📍 L'Éguille



Depuis la Pointe de l'Éguille, profitez d'un magnifique point de vue sur les claires du bassin ostréicole et sur les petits villages qui le bordent.



## Point de vue - Le port de Mornac-sur-Seudre

☎ 05 46 08 21 00

Les chemins de la Seudre

📄 <https://www.royanatlantique.fr/2018/0>

8.6 km  
📍 Mornac-sur-Seudre



Depuis le port de Mornac-sur-Seudre, profitez d'une vue sur le chenal de l'estuaire de la Seudre et les cabanes ostréicoles.



## Le Sentier des Douaniers

☎ 05 46 23 22 58

Chemin de la Corniche

📄 <https://www.stpalaisummer.fr/mes-loisirs>

13.5 km  
📍 Saint-Palais-sur-Mer



Parcourant naturellement la côte, ce chemin piétonnier relie les plages entre elles, de Nauzan au Centre Ville, du Bureau des Douanes au Platin et jusqu'à la Grande Côte.



## Point de vue - La pointe de Meschers

☎ 05 46 08 21 00

Boulevard de la Falaise

📄 <https://www.royanatlantique.fr/2018/0>

13.7 km

📍 Meschers-sur-Gironde



Près du port, profitez d'une vue sur Talmont-sur-Gironde et son église romane.



## Point de vue - Le pont du Diable

☎ 05 46 08 21 00

La Corniche des Pierrières

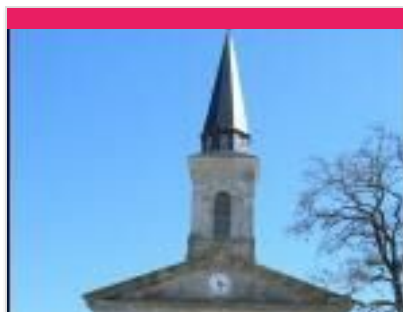
📄 <https://www.royanatlantique.fr/2018/0>

13.9 km

📍 Saint-Palais-sur-Mer



Depuis la plage du Platin, profitez d'un point de vue sur le rocher légendaire "le Pont du Diable" qui vous conduit sur les Pierrières, masse de rochers surmontée de carrelots, et le phare de Terre Nègre sur votre droite.



## Église Saint-Martin de L'Éguille

☎ 05 46 22 83 15

Grand Rue

0.4 km

📍 L'Éguille



L'église Saint-Martin de l'Éguille est une église catholique située dans le diocèse de La Rochelle et Saintes. Elle fait partie du doyenné de Royan et du secteur pastoral Sainte-Marie en Saintonge. Elle est sous le vocable de Saint-Martin.



## Abbaye de Sablonceaux

☎ 05 46 94 41 62

Communauté du Chemin Neuf

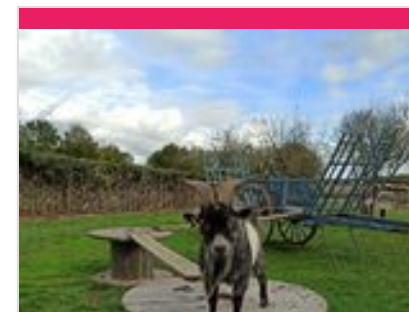
📄 <https://sablonceaux.chemin-neuf.fr/>

6.0 km

📍 Sablonceaux



Fondée en 1136 par Geoffroy de Lauroux grâce à un don de Guillaume X, duc d'Aquitaine, l'abbaye de Sablonceaux fut un haut lieu de prière des chanoines réguliers de saint Augustin pendant six siècles.



## Ferme Pédagogique de La Cressonnière

☎ 06 40 10 09 43

Fief du Clône

📄 <https://www.lesanesdelacressonniere.fr/>

7.1 km

📍 Come-Écluse



Ferme pédagogique et balade à dos d'âne à mi-chemin entre Come-Écluse et Semussac. Vous souhaitez faire découvrir une activité méconnue à vos proches. Venez nous rejoindre sur notre ferme afin d'échanger et partager sur notre métier d'agriculteur.



## Village de Mornac-sur-Seudre

☎ 05 46 08 21 00  
20 rue des Halles

📄 <https://www.les-plus-beaux-villages-de>

8.9 km  
📍 Mornac-sur-Seudre



Situé en bord de Seudre, cet ancien port de pêche et de commerce a conservé tout son caractère. Vous tomberez sous le charme : halles médiévales, église romane, maisons traditionnelles peintes en blanc et cabanes multicolores.



## Royan, Ville d'Art et d'Histoire

☎ 05 46 08 21 00  
1 rue du Printemps Mairie de Royan

📄 <https://www.ville-royan.fr/culture-patrim>

9.7 km  
📍 Royan



Profitez de l'Atlantique et posez vos valises à Royan, LA station balnéaire de Charente-Maritime. Toute l'année la ville vous séduit par son architecture fifties, ses quartiers Belle Époque, son port de plaisance, son marché et ses plages de sable fin.



## Marché Central de Royan

☎ 06 58 48 78 24  
Boulevard Briand

9.7 km  
📍 Royan



Cette structure avant-gardiste a été inventée en 1955 par les architectes Louis Simon et André Morisseau, assistés par l'ingénieur Bernard Laffaille et son successeur, René Sarger.



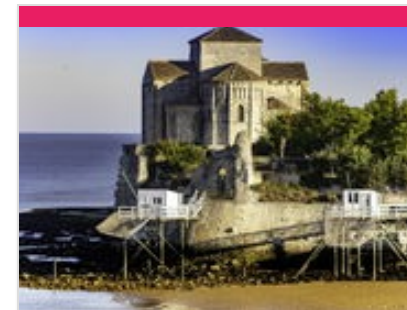
## Église Notre-Dame de Royan

☎ 05 46 38 33 03  
1 avenue des Congrès

10.1 km  
📍 Royan



Cette église a été construite de 1955 à 1958 par l'architecte Guillaume Gillet, Grand Prix de Rome. Réalisée en béton armé brut de décoffrage, elle s'inscrit pleinement dans le mouvement de renouveau de l'art sacré des années d'après-guerre.



## Église Sainte-Radegonde

☎ 05 46 90 43 87  
Rue de l'Église Promontoire de Talmont-sur-Gironde

📄 <http://www.talmont-sur-gironde.fr>

15.6 km  
📍 Talmont-sur-Gironde



L'église Sainte-Radegonde est une église paroissiale catholique située à Talmont-sur-Gironde. Édifiée sur une falaise surplombant l'Estuaire de la Gironde, cette église est parfois considérée comme l'archétype du style roman saintongeais.

# Mes recommandations (suite)

À faire sur place

Découvrir la destination

OFFICE DE TOURISME COMMUNAUTAIRE ROYAN ATLANTIQUE  
[WWW.ROYANATLANTIQUE.FR](http://WWW.ROYANATLANTIQUE.FR)



## Château Fort de la Fée Mélusine et son parc de loisirs médiéval à St-Jean-d'Angle

☎ 05 46 82 76 03

2 route de Marennes

16.4 km  
📍 <https://www.chateausaintjeandangle.fr>  
📍 Saint-Jean-d'Angle

Bienvenue au Moyen-Âge ! Réveillez le chevalier qui est en vous ou la princesse que vous rêviez d'être et pendant plus de 3h partagez en famille des moments inoubliables.



## Cité de l'Huître

☎ 05 46 36 78 98

Rue des Martyrs La Cayenne

📍 <https://www.cite-huitre.com>

20.2 km

📍 Marennes-Hiers-Brouage



Au cœur du plus grand marais d'affinage d'huîtres d'Europe, la Cité de l'Huître vous plonge dans l'univers de ce coquillage, de l'ostréiculture, de ses hommes et de leur histoire à travers des cabanes thématiques et des animations.



## Jardins du Château de la Roche Courbon

☎ 05 46 95 60 10

Rue de la belle au bois dormant

📍 <https://www.larochecourbon.fr>

21.2 km

📍 Saint-Porchaire



Les jardins du Château de la Roche Courbon, typiquement à la française, sont classés Jardins Remarquables. Mais ils ont surtout la particularité unique d'être sur pilotis !



## Amphithéâtre Gallo-Romain

☎ 05 46 97 73 85

20 rue Lacurie

📍 <https://billetterie.saintes-tourisme.fr/sit>

23.2 km

📍 Saintes



Remontez près de 2 000 ans d'histoire à la découverte d'un site emblématique de Saintes. Imaginez les gladiateurs dans l'arène de cet amphithéâtre gallo-romain, construit bien avant le Colisée de Rome !



## Eglise Saint-Eutrope et sa crypte

☎ 05 46 74 23 82

Rue Saint-Eutrope

23.4 km

📍 Saintes



Nichée sur les hauteurs de la ville, l'église Saint-Eutrope est un joyau de l'art roman Saintongeais. Sa crypte compte parmi les plus vastes d'Europe et est classée à l'Unesco.

# Mes recommandations (suite)

À faire sur place

Découvrir la destination

OFFICE DE TOURISME COMMUNAUTAIRE ROYAN ATLANTIQUE  
[WWW.ROYANATLANTIQUE.FR](http://WWW.ROYANATLANTIQUE.FR)



## Phare de La Coubre

☎ 05 46 06 26 42

Lieu-dit La Coubre (D25)

🌐 <https://www.pharedelacoubre.fr/>

24.1 km

📍 La Tremblade



Le Phare de La Coubre est situé sur la commune de La Tremblade, à l'extrémité nord de l'estuaire de la Gironde, le plus vaste d'Europe. Cette sentinelle de la mer joue un rôle fondamental pour le trafic maritime dans cette partie mouvementée de la côte.



## Les Lapidiales

☎ 06 77 12 61 36

Les Chabossières

🌐 <https://www.lapidiales.org>

25.2 km

📍 Port-d'Envaux



Un émerveillement perpétuel... Un musée de sculptures à ciel ouvert en constante évolution.



## Parc du Château de Panloy

☎ 05 46 91 73 23

3 Domaine de Panloy

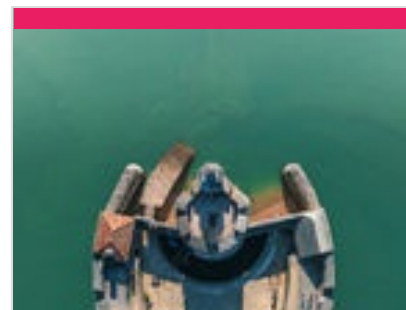
🌐 <https://www.panloy.com/>

26.3 km

📍 Port-d'Envaux



Le parc de 7ha autour du château de Panloy est un espace naturel préservé à parcourir. Au détour des chemins, faites la rencontre des nombreux animaux et découvrez l'histoire des lieux à travers les différents bâtiments.



## Fort Louvois

☎ 05 46 85 23 22

Port du Chapus

🌐 <https://www.fort-louvois.com/>

28.0 km

📍 Bourcefranc-le-Chapus



Au pied du pont de l'île d'Oléron, le Fort Louvois est un site incontournable du bassin de Marennes. Imaginé par Vauban, il est le petit frère du Fort Boyard !





# Mes recommandations (suite)

À faire sur place

Découvrir la destination

OFFICE DE TOURISME COMMUNAUTAIRE ROYAN ATLANTIQUE  
[WWW.ROYANATLANTIQUE.FR](http://WWW.ROYANATLANTIQUE.FR)



: Restaurants : Activités et Loisirs : Nature : Culturel : Dégustations

Cravans  
Map data ©2024